

**ПАЙДАЛАНУШЫ НҰСҚАУЛЫҒЫ**  
Mi Ionic Hair Dryer фені



Пайдаланудан бұрын осы нұсқаулықты мұқият оқып шығыңыз. Оны сақтап қойыңыз, ол кейін қажет болуы мүмкін.

## Сақтық шаралары

---

- Бұл құрылғы жасы 8-ге толмаған балалар мен қозғалу, сезу немесе ақыл-ой қабілеттері шектеулі адамдардың (олардың жанында қауіпсіздікке жауапты басқа бақылаушы адам болмаса) пайдалануына арналмаған. Балаларға құрылғымен ойнауға рұқсат етпеңіз.
- Балаларға фенді пайдалануға, тазалауға немесе оған қызмет көрсетуге рұқсат етпеңіз.
- Назар аударыңыз: жылулық ажыратқыштардың іске қосылуын болдырмау үшін аспап сыртқы ауыстырып қосушы құрылғыдан (мысалы, таймер) қуат алмауы керек немесе кәдімгі элементтер арқылы жүйелі түрде қосылатын және өшірілетін тізбекке қосылмауы тиіс.



Ваннаның, себезгінің, шұңғылшаның немесе судың жанында фенді пайдалануға болмайды.

- Фенді жуыну бөлмесінде пайдаланғаннан кейін оны желіден ажыратыңыз. Суға тым жақын жерде тіпті өшірілген күйде фен қауіп тудырады.
- Қосымша қорғау үшін жуыну бөлмесінің қуат көзінің электр тізбегіне номинал қалдық жұмыс тогы 30 мА мәнінен аспайтын қорғаныстық ажырату құрылғысын (ҚАҚ) орнату ұсынылады. Жеткізілім жиынтығына кірмейді. ҚАҚ орнатушыға хабарласу керек.

## Ескерту

---

- Егер қуат кәбілі зақымдалған немесе үзілген болса, оны түпнұсқалық қуат кәбілімен ауыстыру керек. Жарақат алу қаупін болдырмау үшін оны өндірушіден немесе сатудан кейінгі қызмет көрсету бөлімінен сатып алыңыз.
- Жарақат алуды болдырмау үшін ауа тарту тесігін және ауа шығару тесігін жабуға тыйым салынады.
- Пайдалану кезінде жарақат алуды болдырмау үшін ауа тарту тесігіне шаштың түсуін болдырмау керек.
- Фенді аспапта көрсетілген номинал қуатқа сәйкес пайдаланыңыз. Жарақат алуды болдырмау үшін әмбебап ашаларды немесе басқа кернеу түрлендіргіштерді пайдаланбаңыз.

### **Қуат кәбілі және аша**

- Қуат кәбілі немесе аша зақымдалған немесе қызып кеткен болса, фенді пайдаланбаңыз, себебі бұл күйіп қалуға, ток соғуға немесе қысқа тұйықталудың салдарынан өрттің шығуына әкелуі мүмкін.

## Ескерту

---

- Егер аша розеткаға берік кірмесе, фенді пайдаланбаңыз, себебі бұл күйіп қалуға, ток соғуға немесе қысқа тұйықталудың салдарынан өрттің шығуына әкелуі мүмкін.
- Ашаны ылғал қолмен салмаңыз және шығармаңыз, себебі бұл ток соғуға және жарақат алуға әкелуі мүмкін.
- Қуат кәбілі оралған болса, фенді пайдаланбаңыз, себебі бұл ток соғуға немесе қысқа тұйықталудың салдарынан өрттің шығуына әкелуі мүмкін.
- Зақымдалған кәбілді пайдалануға тыйым салынады. Қуат кәбілін түрлендіруге, бүгуге, созуға, ширатып орауға немесе сығуға және оған ауыр заттарды қоюға болмайды, себебі бұл ток соғуға немесе қысқа тұйықталудың салдарынан өрттің шығуына әкелуі мүмкін.
- Розеткадан шығарғанда қуат кәбілін тартуға болмайды. Аспапты желіден ажырату үшін ашадан ұстау керек. Әйтпесе қуат кәбілі зақымдалып, күйіп қалуға, ток соғуға немесе қысқа тұйықталудың салдарынан өрттің шығуына әкелуі мүмкін.
- Қуат ашасын 220-240 В~ электр розеткасына толық және тікелей қосыңыз. Желілік сүзгіні немесе ұзартқыштарды пайдаланбаңыз, себебі бұл ток соғуға немесе қысқа тұйықталудың салдарынан өрттің шығуына әкелуі мүмкін.
- Фен пайдаланылмаса, сондай-ақ қызмет көрсету немесе жөндеу жұмыстарын орындаудан бұрын аспапты электр желісінен ажырату керек.

## Ескерту

---

- Қуат кәбілін жылу көздерінен және зақымдалу қаупі бар басқа жерлерден алыста орналастыру керек.

### **Пайдалану және сақтау**

- Ауа тарту тесігіне және ауа шығару тесігіне бөгде заттарды салмаңыз және оларды жаппаңыз, себебі бұл күйіп қалуға, ток соғуға немесе қысқа тұйықталудың салдарынан өрттің шығуына әкелуі мүмкін.
- Ылғалдық деңгейі жоғары бөлмелерде фенді пайдаланбаңыз.
- Феннің корпусы құрғақ болуы тиіс, әйтпесе ток соғуы мүмкін.
- Аэрозольдік (спрей) өнімдер қолданылатын немесе оңай тұтанатын көздер бар бөлмелерде фенді пайдаланбаңыз.
- Фенді қосулы күйде бақылаусыз қалдырмаңыз, әйтпесе бұл қысқа тұйықталудың салдарынан өрттің шығуына әкелуі мүмкін.
- Фенді ылғалдық деңгейі жоғары жерлерде сақтамаңыз, әйтпесе бұл ток соғуға немесе фенді пайдалану кезінде қысқа тұйықталудың салдарынан өрттің шығуына әкелуі мүмкін.
- Фенді балалардың қол жетпейтін жерде сақтаңыз, әйтпесе бұл ток соғуға немесе жарақат алуға әкелуі мүмкін.

## Ескерту

---

- Аспапты өз бетінше жөндеуге және бөлшектеуге немесе феннің құрылымына өзгерістер енгізуге тыйым салынады, себебі бұл өрттің салдарынан жарақат алуға немесе бұйымның бұзылуына әкелуі мүмкін. Қажет болса, қызмет көрсету орталығына хабарласыңыз: [www.mi.com](http://www.mi.com).
- Фен қосулы күйде ауа тарту тесігін жабуға болмайды, себебі бұл қыздырғыш спиральдің қызып кетуіне және өртке әкелуі мүмкін.
- Құрамында электр компоненттері бар фенді суға немесе басқа сұйықтыққа батыруға тыйым салынады. Фен суға түсіп кеткен жағдайда оны желіден дереу ажырату керек. Толық кепкеннен кейін де фенді пайдаланбаған жөн.
- Қызып кетуді болдырмау үшін фен өздігінен қайтусыз термоажыратқышпен жабдықталған. Фен қызып кету салдарынан ажыратылғанда, оны электр желісінен ажыратып, суығанша күту керек.
- Күйіп қалуды болдырмау үшін фенді пайдалану кезінде немесе оны ажыратқаннан кейін бірден ауа шығаратын тесік сияқты ыстық беттерін ұстауға болмайды.
- Ток соғуды болдырмау үшін ылғал қолмен қуат ашасын немесе аспаптың басқа бөлігін ұстауға тыйым салынады.
- Фенді шашты кептіруден басқа мақсаттарда пайдаланбаған жөн, оны үй жануарларын, аяқ киімді, киімді және т.б. заттарды кептіру үшін пайдаланбау ұсынылады, себебі бұл күйіп қалуға немесе қысқа тұйықталудың салдарынан өрттің шығуына әкелуі мүмкін.

## Назар аударыңыз

---

- Аспапта ақау болса немесе ол бұзылса, мысалы, ауа ағынының болмауы, жиі тоқтап қалу, ішкі жағының қызып кетуі немесе түтіннің пайда болуы, фенді пайдалануды дереу тоқтатып, қуат кәбілін ажырату және мына сайттағы қызмет көрсету орталығына хабарласу керек: [www.mi.com](http://www.mi.com). Өнімді мұндай күйде әрі қарай пайдалану ток соғуға, жарақат алуға немесе қысқа тұйықталу салдарынан өрттің шығуына әкелуі мүмкін.
- Жұмыс барысында ауа шығатын тесік пен саптама қызады, сондықтан күйіп қалмау үшін оларды қолмен ұстамаңыз.
- Фенді түсіріп алуға немесе қатты соғуға болмайды, себебі бұл ток соғуға немесе қысқа тұйықталу салдарынан өрттің шығуына әкелуі мүмкін.
- Ауа тарту тесігі зақымдалған болса, фенді пайдаланбаңыз. Әйтпесе шашыңыз ауа тарту тесігіне түсуі және зақымдалуы мүмкін.
- Фенді нәрестелердің немесе балалардың шашын кептіру үшін пайдаланбаңыз, себебі бұл күйіп қалуға әкелуі мүмкін.

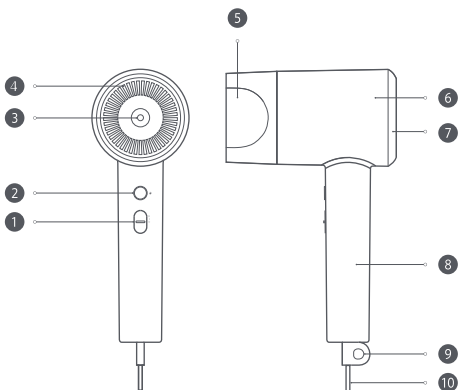
## Бұйымның функционалдық мүмкіндіктері

---

**Mi Ionic Hair Dryer H300 фені теріс иондар технологиясын пайдаланады, ол статикалық электрдің жиналуын азайтуға мүмкіндік береді және шашты ылғалдандыру арқылы оны нәрлендіреді. Мұқият жасалған конструкция шашты кептіру мен оған күтім көрсетудің ең жоғары сапасын қамтамасыз етеді.**

1. Фен тұрақты 57 °C температурада ыстық ауаны, салқын ауаны береді, сондай-ақ басқа да режимдерді пайдалануға мүмкіндік береді. Барлық жағдайларда ауада теріс иондар болады.
2. Теріс иондарды пайдалану арқылы фенмен шашқа күтім көрсету технологиясы статикалық электрдің жиналуын азайтады, шаш кутикуласын жабады және бұйраланған шашты тегістейді, шашты күшейтеді және жылтыратады.

# Бұйымның сипаттамасы



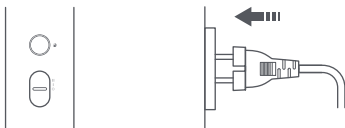
- |  |  |  |
|--|--|--|
| <b>1</b> ВКЛ/ВЫКЛ<br>(ҚОСУ/ӨШІРУ)<br>ауыстырып-қосқышы | <b>2</b> Температураны<br>реттегіш/<br>индикатор | <b>3</b> Төріс<br>иондар<br>индикаторы |
| Жоғары жылдамдығы                                      | ○ Салқын   | <b>4</b> Ауа шығатын<br>тесік          |
| Төмен жылдамдығы                                       | ○ Ыстық  | <b>5</b> Саптама                       |
| ○ Өшірулі  | ○ Тұрақты<br>температура<br>57 °С                | <b>6</b> Желдеткіш тор                 |
| <b>7</b> Ауа тарту тесігі                              | <b>8</b> Тұтқа                                   | <b>9</b> Ілмек                         |
| <b>10</b> Қуат көбілі                                  |  |  |

Ескертпе: пайдаланушыға арналған нұсқаулықтағы бұйымның, құрама бөлшектердің және пайдаланушы интерфейсінің суреттері тек танысу мақсаттарында берілген. Аспаптың нақты сипаттамалары және оның функциялары өнімді жақсартуға байланысты өзгеруі мүмкін.






# Нұсқау

1. Вкл./Выкл. (Қосу/Өшіру) ауыстырып-қосқышы өшірулі күйде болуын тексеріңіз, сонан соң қуат кәбілінің ашасын розеткаға салыңыз және ауыстырып-қосқышты қажетті күйге ауыстырыңыз.

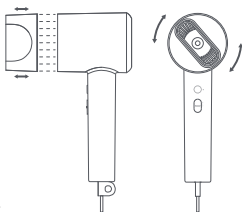


2. Фен алғашқы рет қосылғанда салқын ауа беру режимі орнатылған. Үш режим арасында ауыстыру үшін температураны реттегішті тиісті күйге орнатыңыз: салқын, ыстық немесе 57 °C тұрақты температурада ауа беру. Режим индикаторы тиісінше көк, қызыл немесе сары түспен көрсетіледі. Фенді келесі жолы қосқанда соңғы пайдаланылған режим орнатылады.

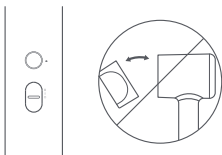
Салқын	Ыстық	Тұрақты температура 57 °C
		
Көк	Қызыл	Сары
Шашты сәндеу үшін жарамды бөлме температурасындағы ауа	Шашты жылдам кептіруге арналған	Қатты қыздыру салдарынан шаштың зақымдалуын болдырмайтын мінсіз кептіру температурасы

# Нұсқау

3. Орнату үшін саптама төменгі жиек бойынша тураланады және ерекше сыртылдаған дыбыс шыққанша аса қатты күш түсірмей-ақ салынады. Жайлы пайдалану үшін саптама 360° бұрышқа бұралады. Шығарып алу үшін саптаманы алыңыз және ауа шығару тесігінен шығарыңыз.



**Ескерту: саптама фен өшірулі күйде ғана орнатылады. Күйіп қалуды болдырмау үшін фенді пайдалану кезінде саптаманы реттемеңіз.**



4. Фенге шаштың кіруін болдырмау үшін, аспапты пайдалану кезінде шаш ауа тарту тесігінен кемінде 10 см қашықтықта болуы керек. Қызып кету салдарынан шашты зақымдап алмау үшін шашты ауа шығатын тесіктен кемінде 3 см қашықтықта ұстаңыз.

5. Аспапты пайдаланғаннан кейін ауыстырып-қосқышты «Выкл.» (Өшіру) күйіне орнатыңыз және қуат кәбілін ажыратыңыз.



Сақтау температурасы:  $-30\text{ }^{\circ}\text{C}$  және  $70\text{ }^{\circ}\text{C}$  аралығында. Сақтау кезіндегі ылғалдылық:  $0\%$ – $85\%$  салыстырмалы ылғалдылық.

**ЕСКЕРТУ:** құрылғыны төмен температурада сақтағаннан кейін ( $5\text{ }^{\circ}\text{C}$ -ден төмен) қайта қолданар алдында қолдануға оңтайлы температураға ( $5\text{ }^{\circ}\text{C}$  -  $40\text{ }^{\circ}\text{C}$ ) дейін жылығанша күту қажет.

## Күтім жасау және техникалық қызмет көрсету

---

- Фенді тазалаудан бұрын оның өшірілгенін, қуат кәбілінің желіден ажыратылғанын тексеріңіз.
- Ауа тарту тесігі мен ауа шығару тесігін жүйелі түрде тазалау үшін сүлгіні, мақта таяқшасын немесе тіс шөткесін пайдаланыңыз.
- Аспапты зақымдап алмау үшін ауа тарту тесігіне және ауа шығару тесігіне шамадан тыс күш түсірмеңіз, оларды тырнақпен, үшкір заттармен және т.б. ысқыламаңыз.
- Аспапты тазалау үшін спиртті, лакты кетіретін сұйықтықты немесе жуғыш құралдарды пайдалануға болмайды, себебі бұл жұмыстағы ақаулыққа, бұзылуға немесе бояудың бұзылуына әкелуі мүмкін.

## Техникалық сипаттамасы

---

Атауы	Иондай қолданылатын Mi Ionic Hair Dryer H300 фені
-------	---

---

Үлгісі	CMJ02ZHM
--------	----------

---

Номинал кернеу	220–240 В~
----------------	------------

---

Номинал жиілік	50 Гц
----------------	-------

---

Номинал қуат	1600 Вт
--------------	---------

---

Бұйымның өлшемдері	135×77×215 мм (саптама концентраторды қоса алғанда)
--------------------	---

---

Таза салмағы	508 г (саптама концентраторды қоса алғанда)
--------------	---

---

# Ақауларды жою

Проблема	Ықтимал себебі	Шешімі
Қатты қыздыру салдарынан шаштың зақымдалуын болдырмайтын мінсіз кептіру температурасы	Тым жоғары температура салдарынан фен қызып кетуден қорғау күйіне өткен (автоматты термореле іске қосылған).	Фенді бір минутқа ажыратыңыз, сонан соң жұмысты жалғастыру үшін қосыңыз.
Қосылғаннан кейін фен жұмыс істемейді.	Тым жоғары температура және термореле қосылғандықтан фен қызып кетуден қорғау күйіне өткен.	Фенді 1–5 минутқа ажыратыңыз, сонан соң жұмысты жалғастыру үшін қосыңыз.
	Термосақтандырғыштың күйіп кетуі салдарынан фен зақымдалған.	Проблеманы шешу үшін сатудан кейінгі қызмет көрсету бөліміне хабарласу керек.
Қосылғаннан кейін фен жұмыс істейді, бірақ теріс иондар индикаторы жанбайды.	Теріс иондар индикаторының тақтасы зақымдалған.	Проблеманы шешу үшін сатудан кейінгі қызмет көрсету бөліміне хабарласу керек.
Фен қосылғаннан кейін теріс иондар индикаторы жанады, ауа температурасының индикаторы жанбайды және фен жұмыс істемейді.		
Фен қосылғаннан кейін теріс иондар индикаторы жанады, ауа температурасының индикаторы қалыпты күйде жұмыс істейді, бірақ ауа температурасының ауытқулары байқалады.	Қуат көзінің кернеуі сәйкес емес.	Рұқсат етілген қуат көзі: 220–240 В~ 50 Гц.

## **Құрылғының қолданылу мақсаты**

Электрлік тұрмыстық фен үй жағдайларында шашты кептіруге және сәндеуге арналған.

## **Кепілдік бойынша қызмет көрсету шарттары**

Өндіруші бүкіл кепілдік мерзімі ішінде құрылғының үздіксіз жұмыс істеуіне, сондай-ақ материалдары мен құрастырылуында ақаулардың болмауына кепілдік береді. Кепілдік кезеңі бұйымды сатып алу сәтінен бастап есептеледі және тек жаңа өнімдерге қолданылады. Кепілдікті қызмет көрсетуге бұйымды пайдаланушы нұсқаулығына сәйкес пайдалану жағдайында кепілдік мерзімі ішінде тұтынушының кінәсінен емес істен шыққан элементтерді тегін жөндеу немесе ауыстыру кіреді. Элементтерді жөндеу немесе ауыстыру уәкілетті қызмет көрсету орталықтарының аумағында жүргізіледі.

Қызмет көрсету орталықтарының соңғы тізімі мына мекенжай бойынша:

<https://www.dns-shop.ru/technical-support/>

Кепілдік мерзімі: 12 ай.

Пайдалану мерзімі: 24 ай.

## Монтаждау, сақтау, тасымалдау, сату және утилизациялау ережелері мен шарттары

- Құрылғы қандай да бір монтаждауды немесе тұрақты түрде бекітуді қажет етпейді.
- Құрылғы өндірушінің және тұтынушының жылытылатын үй-жайларында жерде қаптамада сақталуы керек. Бөлмелерде коррозияға әкелетін агрессивті қоспалар (қышқылдардың, сілтілердің булары) болмауы керек.
- Құрылғы құрғақ ортада тасымалдануы керек.
- Құрылғыны ұқыпты пайдалану қажет, оны шаңның, ластанудың, соққының, ылғалдың, оттың және т.б. әсерінен қорғаңыз.
- Құрылғыны өткізу жергілікті заңнамаға сәйкес жүргізілуі тиіс.
- Құрылғыда ақау пайда болса, дереу ресми қызмет көрсету орталығына хабарласыңыз немесе құрылғыны утилизациялаңыз. Бұйымның қызмет ету мерзімі аяқталғаннан кейін оны кәдімгі тұрмыстық қоқыспен бірге тастауға болмайды. Ұлттық немесе жергілікті заңнамаға сәйкес қайта өңдеу және утилизациялау үшін оны электр және электрондық жабдықтарды қабылдайтын тиісті орынға утилизациялау үшін тапсыру керек. Бұл өнімді дұрыс утилизациялау арқылы табиғи ресурстарды сақтауға көмектесесіз және дұрыс пайдаланбаған жағдайда болуы мүмкін қоршаған орта мен адамдардың денсаулығына зиянды болдырмайсыз. Осы өнімді қабылдау және утилизациялау орындары туралы толығырақ ақпаратты жергілікті муниципалдық органдардан немесе тұрмыстық қоқысты шығарушы кәсіпорыннан алуға болады.

## Қосымша ақпарат

**Өндіруші:** Дримэ (Тяньцзинь) Информэйшн  
Тэктолоджи Ко., Лтд.

Каб. 2112-1-1, Оңтүстік аудан, Қаржы және сауда  
орталығы, № 6975 Ячжоу тас жолы, Дунцзян порт-  
қойма ауданы, Тяньцзинь еркін сауда аймағы,  
Тяньцзинь қаласы, Қытай. Қытайда жасалған.

**Импортер / юр.лицо, принимающее претензии  
в Казахстане:** ТОО «ДНС КАЗАХСТАН», г. Нур-Сұлтан,  
р-н Сарыарка, пр-т Сарыарка, зд. 12, Казахстан.

**Импорттаушы/Қазақстанда шағымдарды  
қабылдайтын заңды тұлға:** «DNS QAZAQSTAN  
(ДНС КАЗАХСТАН)» ЖШС, Нұр-Сұлтан қаласы,  
Сарыарқа ауданы, Сарыарқа даңғылы, 12-ғимарат,  
Қазақстан.

Тауар Кедендік одақтың техникалық регламентінің  
талаптарына сәйкес келеді:

- «Техникалық құралдардың электромагниттік  
үйлесімділігі» 020/2011 КО ТР.
- «Төменвольттық жабдықтың қауіпсіздігі  
туралы» 004/2011 КО ТР.

### **Өндірушінің уәкілетті тұлғасы:**

«ВОК сараптамалық бағдарламалар орталығы» АКЕҰ,  
орналасқан орны: Ресей, 119618, Мәскеу қ., 50 лет  
Октября көшесі, 4-үй. Қызмет көрсету мекенжайы:  
Ресей, 115419, Мәскеу қ., 2-ші Роцинский өткелі, 8-үй,  
4-корпус.

Тауар «Электротехника және радиоэлектроника  
бұйымдарында қауіпті заттарды қолдануды шектеу  
туралы» 037/2016 ЕАЭО ТР Еуразиялық  
экономикалық одақ техникалық регламентінің  
талаптарына сәйкес келеді. Сауда маркасы: Мі.

Өнім туралы техникалық сипаттамалар мен ақпарат  
пайдаланушыға ескертусіз өзгертілуі мүмкін. Тауардың  
шығарылған күні қаптамада көрсетілген.



